

# MOVE TO S/4HANA



PRÉPARER LA CONVERSION VERS  
SAP S/4HANA EN TOUTE SÉRÉNITÉ

**WISEO**  
— DIGITAL MAKERS —







## SAP S/4HANA : ANTICIPER LA CONVERSION

À l'ère de l'innovation accélérée, l'ERP doit plus que jamais se montrer évolutif, collaboratif et accessible afin de permettre aux entreprises de rester compétitives face à la concurrence.

Ainsi, en capitalisant sur le socle technologique novateur de la plateforme **SAP HANA**, SAP propose un nouveau paradigme pour l'**ERP**, capable d'accompagner les organisations dans leurs stratégies de transformation numérique, leur recherche d'agilité et leur quête de performance durable.

Mieux compris, les bénéfices - escomptés et avérés - d'une mise en place de **SAP S/4HANA** ne font aujourd'hui plus débat :

- Réduction des frais d'exploitation sur la durée,
- Interface utilisateur plus intuitive comparée aux versions antérieures,
- Maintenance facilitée,
- Intégration d'autres applications (services Cloud, notamment),
- Cycles MRP2 accélérés,
- Nouvelles options permettant de gérer l'interaction client et le service client...

Et, surtout, l'accent mis sur la simplicité font partie des critères qui ont séduit les clients ayant opté pour cette plateforme. Les entreprises s'interrogent plutôt sur les modalités du passage à la nouvelle solution ; avec en filigrane un jalon chronologique en ligne de mire : l'annonce faite par l'Éditeur de la fin programmée du support pour l'**ERP SAP ECC6**.

Conscientes de ce compte à rebours et désireuses d'éviter un éventuel « effet entonnoir » ou « goulot d'étranglement » dans les mois qui précéderont cette échéance, beaucoup d'entreprises ont déjà pris le chemin qui mène vers la nouvelle plateforme numérique SAP. D'autres - encore plus nombreuses - mûrissent dès à présent leur réflexion quant au chemin à emprunter pour préparer leur conversion vers **SAP S/4HANA** en toute sérénité.



## À LA CROISÉE DES CHEMINS

En fonction de l'environnement existant, des ambitions stratégiques et des objectifs business sous-jacents, l'adoption de SAP S/4HANA peut être appréhendée selon deux grandes options :

### LA CONVERSION

qui prend la forme d'un basculement d'un projet technique (approche dite « Brownfield ») du système SAP ERP précédent vers SAP S/4HANA.

### UNE NOUVELLE IMPLÉMENTATION

(approche dite « Greenfield »), en lieu et place d'un ERP SAP de précédente génération ou d'un autre éditeur.

Une nouvelle implémentation peut également être l'opportunité d'élargir le périmètre du projet à une transformation du paysage informatique, dans une logique de consolidation de l'ERP.





# CONVERSION

**Les projets de conversion de type « Brownfield » sont en règle générale réalisés sur un temps plus court que les projets d'implémentation.**

Il convient d'insister sur un point important : dans une logique de conversion de système, il est tout à fait possible de décorrélérer la conversion technique de l'amélioration fonctionnelle et ergonomique. Dans une double volonté de simplification et d'atténuation de la conduite du changement, le scénario de bascule vers **SAP S/4HANA** peut ainsi être écrit en deux séquences totalement indépendantes : une étape initiale de projet technique iso-fonctionnel, suivi ultérieurement de l'intégration de nouvelles fonctionnalités et de l'activation de l'accès full Web offert par **SAP Fiori 2.0**.

Cette possibilité - parfois méconnue - permet à l'entreprise d'appréhender le projet de migration à son rythme, en s'appuyant sur un redémarrage de son nouveau système en conservant une interface graphique familière. Les utilisateurs (par exemple de SAP ECC 6) peuvent par conséquent garder leurs marques et leurs repères ergonomiques, pour une transition en douceur.


La conduite du changement - un élément clef de la réussite de tout projet de conversion - pourra être planifiée dans un second temps, dès lors que l'entreprise aura jugé opportun de faire évoluer le périmètre fonctionnel ainsi que l'ergonomie et le design de sa solution, dans une logique orientée Parcours UX (Expérience Utilisateur).



# NOUVELLE IMPLÉMENTATION

Nécessitant une refonte des process, l'approche « Greenfield » est par essence sensiblement plus longue qu'un projet de conversion. Une nouvelle implémentation requiert une phase de conception et de réalisation de la solution, ainsi qu'une étape cruciale de migration des données depuis l'ancien système (SAP ou autre éditeur de solution) vers SAP S/4HANA.

La dynamique de bascule vers **SAP S/4HANA** peut être l'élément déclencheur d'une ambition digitale de plus grande ampleur. C'est en particulier le cas pour les grandes entreprises équipées de systèmes hétérogènes, souvent hérités d'opérations de croissance externe (fusions / acquisitions). La nouvelle implémentation prend alors la forme d'une transformation globale des paysages. L'enjeu est ici de rationaliser les instances et la topographie des systèmes au sein de **SAP S/4HANA**, avec en parallèle une harmonisation des bases de données. En amont, le travail sur la roadmap va permettre de préciser le périmètre d'infrastructure IT concerné et de prioriser les étapes de déploiement, en fonction des impératifs business et des contraintes technologiques.





## L'ACCOMPAGNEMENT EXPERT, PIERRE ANGULAIRE DU SUCCÈS

Préalable au lancement du projet, l'étude technique va s'attacher à vérifier les pré-requis techniques et l'éligibilité du système en place à une éventuelle opération de conversion.

L'outil **SAP Readiness Check** va ainsi permettre de valider techniquement la faisabilité de la conversion, en fonction des add-ons, des business fonctions et des industries existantes.

C'est lors de cette séquence que sont identifiées les transactions obsolètes et les éventuelles modifications de programmes inhérentes au changement de modèle de données.

Outre l'outil SAP Readiness Check, les packages SAP Best Practices permettent eux aussi d'accélérer et de simplifier drastiquement le déploiement de solutions SAP. Leur principe : capitaliser sur les expériences réussies d'implémentations sur des secteurs similaires (plans de déploiement de

logiciels, méthodologies, paramètres de configuration et stratégies de mise en œuvre éprouvés). Les entreprises utilisatrices de cette solution profitent ainsi d'un système opérationnel en un temps record, que celui-ci soit déployé on premise, sur le Cloud ou dans un environnement hybride.

À l'issue de cette phase initiale, l'étude de cadrage est lancée, dans une approche de co-construction entre le client et son partenaire. En s'appuyant notamment sur des sessions d'ateliers métier et l'étude de différents scénarii, l'objectif est de définir le meilleur scénario de conversion vers **SAP S/4HANA**, et d'apporter en parallèle une visibilité en termes de planning et de budget.



Après les arbitrages définitifs, la conversion ou l'implémentation de la nouvelle solution peut entrer dans sa phase opérationnelle. L'appui d'un partenaire doté d'un double savoir-faire technologique et fonctionnel et d'une expertise concrète des projets de transformation **SAP** va s'avérer déterminant dans la réussite du déploiement.

Dans le cadre d'une roadmap globale d'implémentation multi-entités, la bascule vers **SAP S/4HANA** nécessite en amont une analyse poussée de l'adéquation de la roadmap SAP avec les attentes et les besoins de l'entreprise. Il est également nécessaire de prendre en compte la gestion des innovations futures et les problématiques d'industrialisation des déploiements. Autant d'éléments essentiels à la définition d'un **Core Model**.

À l'instar de SAP, **VISEO** ne recommande plus de transiter par **SAP Suite on HANA** pour atteindre **SAP S/4HANA**.

En outre, l'Éditeur et son partenaire soulignent que le calendrier prévisionnel de releases de **SAP S/4HANA** va naturellement accroître l'effort de conversion au fil des versions. Il faut notamment prendre en considération les tâches supplémentaires des mapping des process existants avec les éléments disponibles sur la nouvelle plateforme.





## SAP S/4HANA : LE NOUVEAU CŒUR DIGITAL DE SAP

À l'ère de l'innovation accélérée, l'ERP doit plus que jamais se montrer évolutif, collaboratif et accessible afin de permettre aux entreprises de rester compétitives face à la concurrence.

Fonctionnant sur une base HANA, la solution **SAP S/4HANA** réinvente les codes de l'ERP autour du triptyque Expérience Utilisateur, richesse fonctionnelle et simplification du modèle de données. En cela, la nouvelle solution **SAP** conjugue harmonieusement la réponse aux impératifs métiers avec la prise en compte des problématiques technologiques.

La plateforme digitale **SAP S/4HANA** bénéficie de la puissance et de la rapidité d'une base de données unique **In Memory HANA**. Son nouveau modèle de données simplifié réduit drastiquement les efforts de réconciliation, par rapport aux différentes sources de données qui composaient l'environnement antérieur.

L'harmonisation des données renforce aussi les capacités de reporting, de finesse d'analyse, de traitement et de correction en temps réel dans **SAP**.

Basée sur **SAP Fiori 2.0**, l'ergonomie Web développée en HTML5 offre une nouvelle Expérience Utilisateur et davantage de potentialités transactionnelles et collaboratives, ainsi qu'un accès identique à l'information en multi-devises (PC, tablette, Smartphone).

Grâce à la simplification du paysage système et à l'enrichissement des fonctionnalités au fil des releases annuelles, les opérations de gestion financière et de supply chain étendue sont optimisées, avec à la clef une prise de décision facilitée, un meilleur accès au prédictif et des gains significatifs de productivité.



## À PROPOS DE VISEO

**Fort de près de deux décennies d'expertises SAP reconnues et certifiées par l'Éditeur, VISEO fédère des équipes d'experts fonctionnels et techniques (soit environ 430 consultants) entièrement dédiés aux projets de transformation SAP.**

VISEO met à la disposition de ses clients une large palette de compétences SAP :

- // Logistique, Production, Maintenance & Ventes
- // Finance - contrôle de gestion
- // Business Intelligence
- // Technique
- // SAP Business One & SAP S/4HANA

VISEO accompagne au quotidien des clients prestigieux dans leurs projets de transformation, de simplification et de digitalisation business à l'échelle internationale, en s'appuyant sur les solutions SAP.

Dans le cadre des projets de conversion vers SAP S/4HANA, VISEO propose un accompagnement multi-niveaux :

- // Roadmap multi-rollouts : > 1 an
- // Conversion «Brownfield» : 6 à 9 mois
- // Implémentation «Greenfield» : 6 à 12 mois
- // Étude de cadrage : 1 à 3 mois
- // Étude technique : 5 à 10 jours

En croissance constante depuis sa création en 1999, VISEO a réalisé en 2019 un chiffre d'affaires de 220 millions d'euros. Le Groupe est implanté sur cinq continents et compte aujourd'hui près de 2 200 collaborateurs.



**220**

**M€**

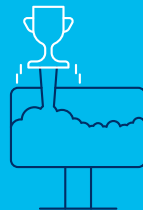
CA (À FIN 2019)



**2200**

**COLLABORATEURS**

(À FIN 2019)



**20**

**ANS**

DE DYNAMIQUE ININTERROMPUE



PARIS  
GRENOBLE  
MORLAIX  
NANTES  
LYON  
TOULOUSE  
AIX-EN-PROVENCE  
MADRID  
BARCELONE  
GRENADE  
LISBONNE  
NEW YORK  
CASABLANCA  
HONG KONG  
SINGAPOUR  
SYDNEY  
MELBOURNE  
PHILIPPINES  
INDONESIE  
PANAMA  
COSTA RICA  
REPUBLIQUE DOMINICAINE  
CHILI



# WISEO

— DIGITAL MAKERS —

27 QUAI ALPHONSE LE GALLO  
92100 BOULOGNE-BILLANCOURT

[www.wiseo.com](http://www.wiseo.com)